

Locurile de recoltare a probelor pentru decelarea trichinei sunt redat în figura 1. Precizăm că prezentarea unor probe necorespunzătoare pentru decelarea trichinei face examenul neconcludent sau că examenul să nu poată fi efectuat.

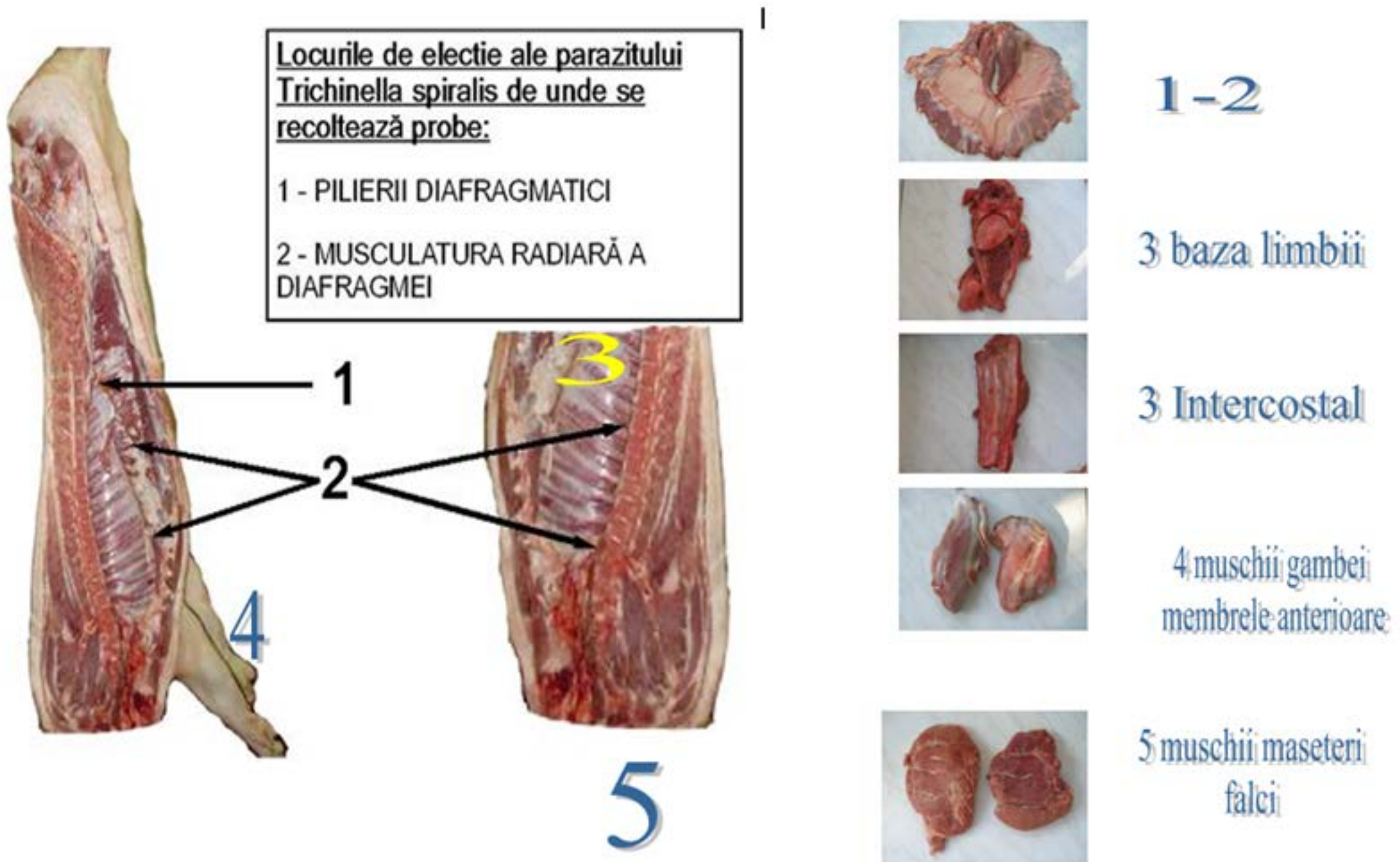
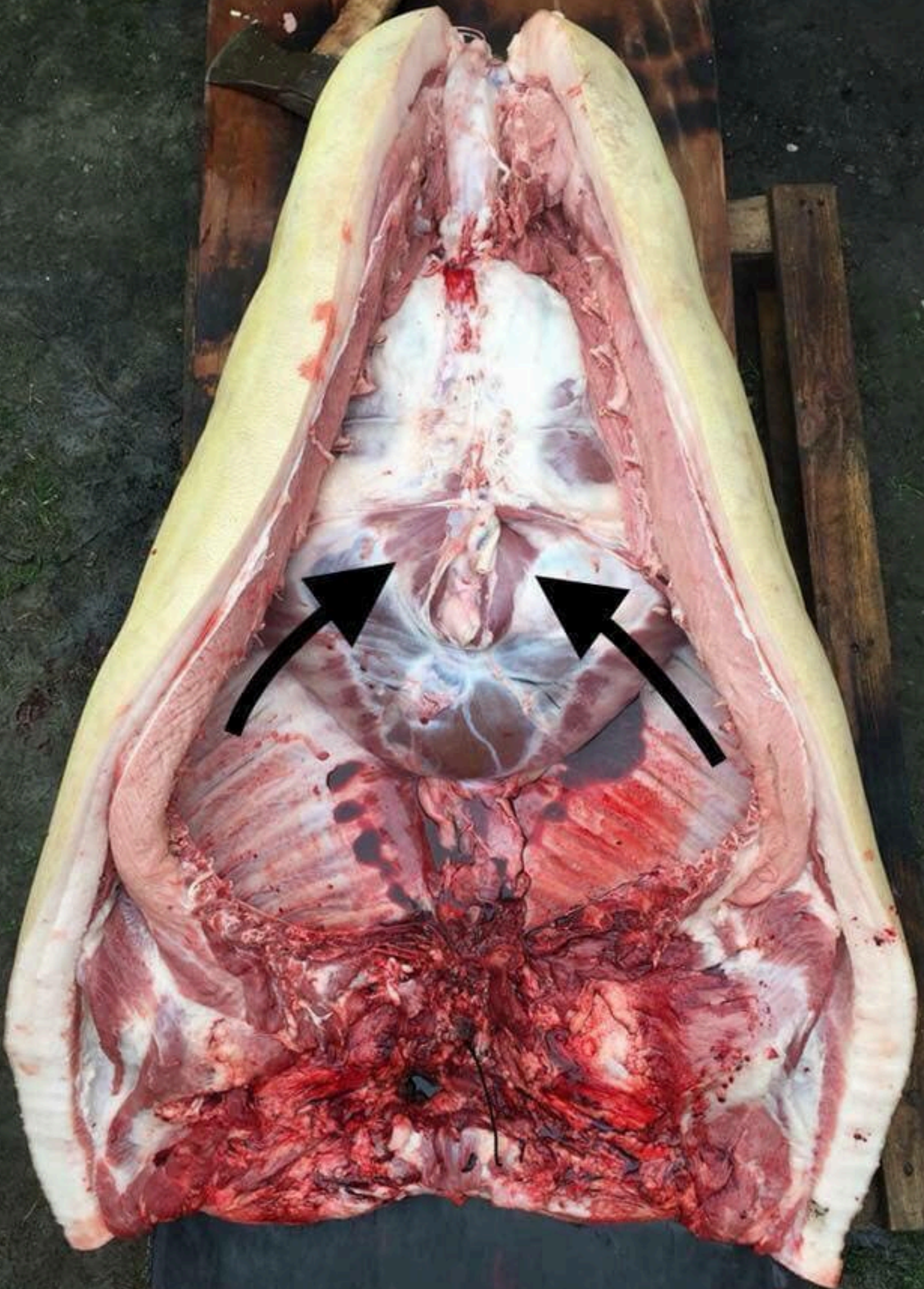
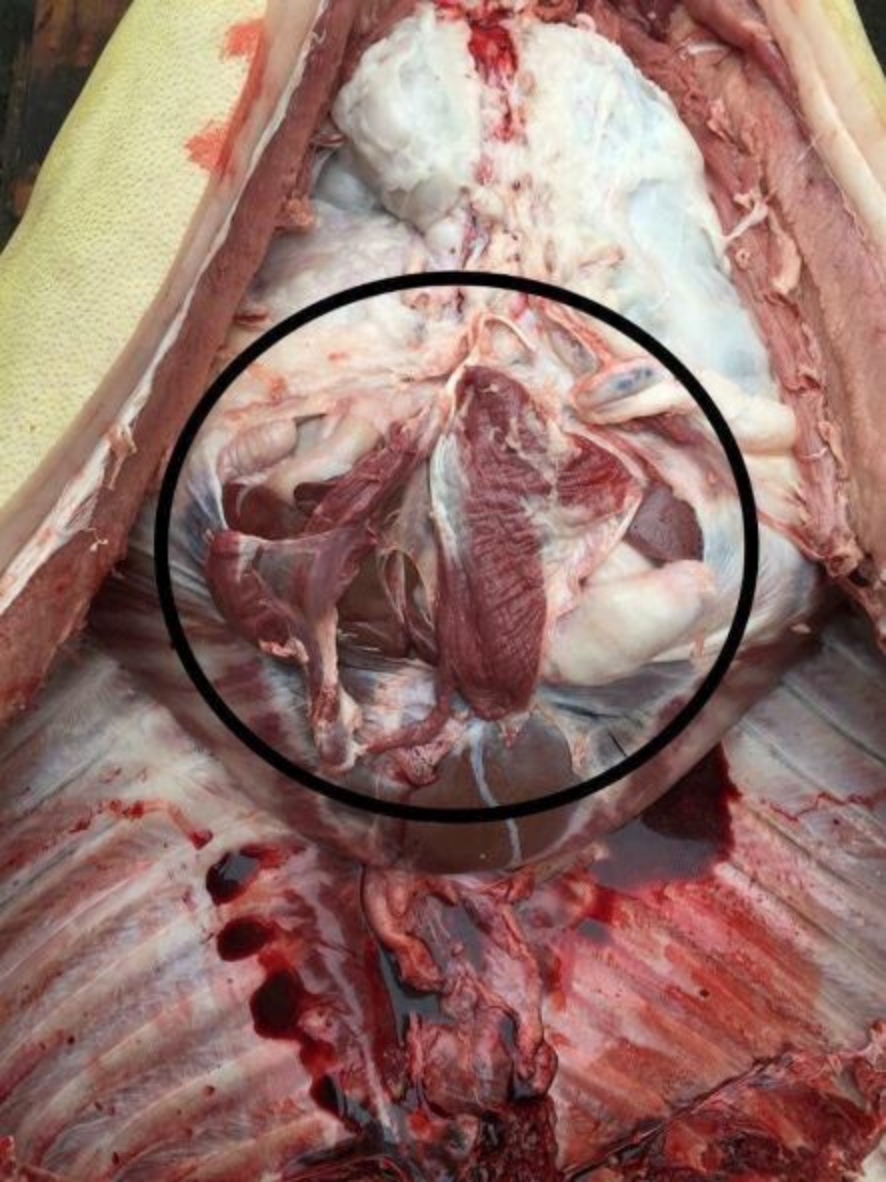


Figura nr. 1



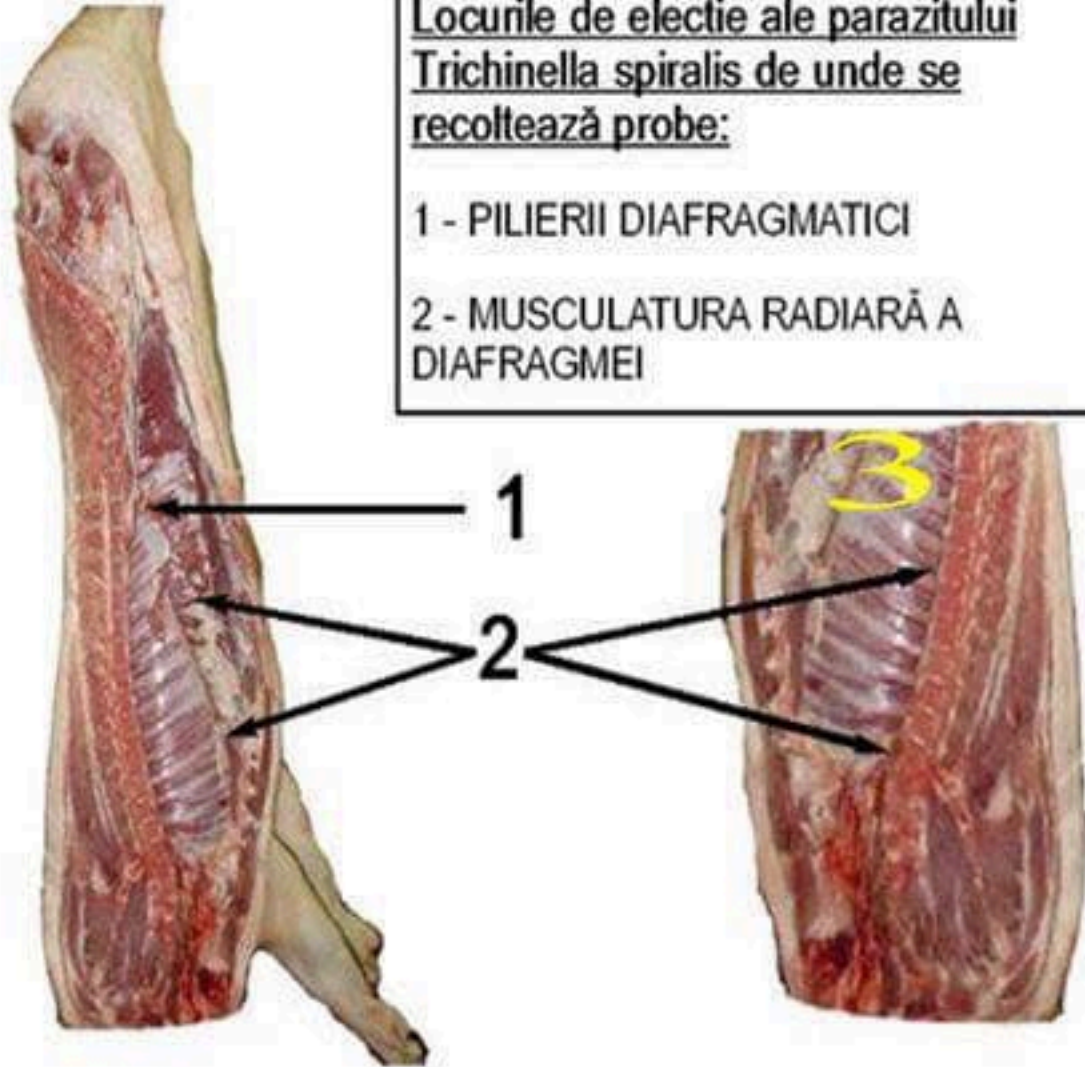


Locurile de recoltare a probelor pentru decelarea trichinei sunt redatate in figura 1. Precizam ca prezentarea unor probe necorespunzatoare pentru decelarea trichinei face examenul neconcludent sau ca examenul sa nu poata fi efectuat.

Locurile de electie ale parazitului  
Trichinella spiralis de unde se  
recoltează probe:

1 - PILIERII DIAFRAGMATICI

2 - MUSCULATURA RADIARĂ A  
DIAFRAGMEI



1- pilierii diafragmatici

2 - musculatura radiara  
a diafragmei



3- muschii intercostali